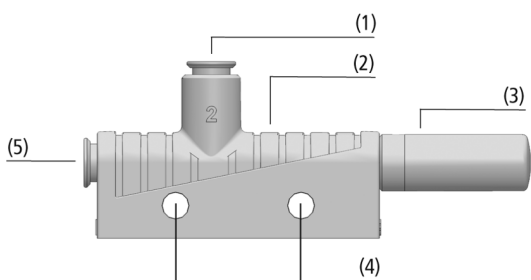


## Базовые эжекторы МВР

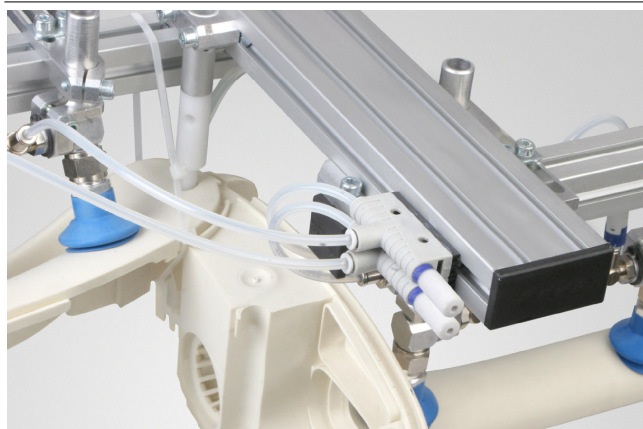
Скорость вакуумирования от 8 л/мин до 215 л/мин



Базовые эжекторы МВР



Конструкция системы Базовые эжекторы МВР



Централизованное создание вакуума с помощью базовых эжекторов МВР для перемещения пластмассовых деталей, отлитых под давлением

### Пригодность для применений индустриальной направленности

#### Применение

- Базовый эжектор в пластмассовом корпусе для использования в системах подачи
- Перемещение электронных компонентов
- Использование в системах сепарации для механической обработки пластмассы и листового металла
- Построение эжекторных блоков для децентрализованного индивидуального управления присосками

#### Конструкция

- Цельный корпус (2) из легкого ударопрочного пластика
- Подсоединение сжатого воздуха (5) и вакуума (1) посредством быстродействующей вставной муфты (S01-S03) или резьбовых отверстий (G01-G03)
- Открытый глушитель (3)
- Вакуум-генератор с одним соплом, доступный в шести номиналах мощности, от 0,5 до 2,5 мм
- Может крепиться горизонтально посредством монтажных отверстий (4) или вертикально с основанием на монтажной пластине
- Опциональное крепление с помощью монтажной пластины и монтажного комплекта на DIN-рейках

#### Основные продукты

- Компактный, легкий полимерный корпус оптимизирован для децентрализованной подачи вакуума в процессах с высокой динамикой
- Точная градация мощности (шесть ступеней) для минимального расхода воздуха
- Компактность и удобство монтажа, так как соединения могут быть на выбор с резьбой или вставными
- Открытый, удобный в техобслуживании глушитель

## Базовые эжекторы MBP

Скорость вакуумирования от 8 л/мин до 215 л/мин

### Сокращенное обозначение Базовые эжекторы MBP

<b>MBP</b>	-	<b>05</b>	-	<b>G01</b>	-	<b>SDA</b>
<b>1</b>		<b>2</b>		<b>3</b>		<b>4</b>

#### 1 – Abbreviated designation

Code	Version
MBP	MBP

#### 2 – Nozzle size

Code	Diameter in mm
05...25	ø 0.5 to 2.5

#### 3 – Connection

Code	Connection
G01	Connection thread 1
G02	Connection thread 2
G03	Connection thread 3
S01	Quick connect push-in coupling 1
S02	Quick connect push-in coupling 2
S03	Quick connect push-in coupling 3

#### 4 – Variant

Code	Type
SDA	Silencer axial

Базовый эжектор SBP поставляется как готовое к подключению изделие.

Доступные запасные части: глушитель

Доступные аксессуары: монтажный кронштейн, монтажный комплект

### Данные для Заказа Базовые эжекторы MBP

Тип*	G01	G02	G03	S01	S02	S03
MBP 05	10.02.01.00599	-	-	10.02.01.00563	-	-
MBP 07	10.02.01.00600	-	-	10.02.01.00564	-	-
MBP 10	-	10.02.01.00601	-	-	10.02.01.00565	-
MBP 15	-	10.02.01.00602	-	-	10.02.01.00566	-
MBP 20	-	-	10.02.01.00603	-	-	10.02.01.00567
MBP 25	-	-	10.02.01.00604	-	-	10.02.01.00568

\*Connection geometry: see design data of basic ejectors SBP

### Данные для Заказа Запасные части Базовые эжекторы MBP

Тип	Запасные части	Артикул
MBP 05	Глушитель (круглый)	SD M5-AG 9x24
MBP 07	Глушитель (круглый)	SD M5-AG 9x24
MBP 10	Глушитель (круглый)	SD G1/8-AG 14x40
MBP 15	Глушитель (круглый)	SD G1/8-AG 14x40
MBP 20	Глушитель (круглый)	SD G3/8-AG 20x76 SBP

### Данные для Заказа Аксессуары Базовые эжекторы MBP

Тип	Монтажная пластина	Монтажный комплект
MBP	10.02.01.00511	10.02.01.00769

## Базовые эжекторы МВР

Скорость вакуумирования от 8 л/мин до 215 л/мин

### Технические характеристики Базовые эжекторы МВР

Тип	Диаметр штуцера [mm]	Степень вакуумирования [%]	Скорость вакуумирования (макс.) [л/мин]	Скорость вакуумирования (макс.) [m³/h]	Потребление воздуха, всасывание [л/мин]*	Потребление воздуха, всасывание [m³/h]**	Уровень шума, всасывание [dB(A)]
МВР	05	0.5	8.0	0.5	14	0.8	53
МВР	07	0.7	16.0	1.0	22	1.3	59
МВР	10	1.0	37.7	2.3	48	2.9	59
МВР	15	1.5	71.0	4.3	105	6.3	65
МВР	20	2.0	127.0	7.6	197	11.8	68
МВР	25	2.5	215.0	12.9	311	18.7	70

\*At optimal operating pressure

\*\*At optimal operating pressure

Тип	Уровень шума, свободный [dB(A)]	Диапазон давлений (рабочее давление) [бар]	Рекомендуемый внутренний диаметр шланга для сжатого воздуха [mm]*	Рекомендуемый внутренний диаметр шланга для вакуума [mm]**	Вес [g]	Рабочая температура [°C]
МВР	58	3,0 ... 6,0 бар	2	2	7.5	0 ... 60 °C
МВР	65	3,0 ... 6,0 бар	2	2	7.5	0 ... 60 °C
МВР	65	3,0 ... 6,0 бар	4	6	22.0	0 ... 60 °C
МВР	72	3,0 ... 6,0 бар	4	6	22.0	0 ... 60 °C
МВР	77	3,0 ... 6,0 бар	6	7	50.0	0 ... 60 °C
МВР	78	3,0 ... 6,0 бар	6	7	50.0	0 ... 60 °C

\*For max. length 2 m

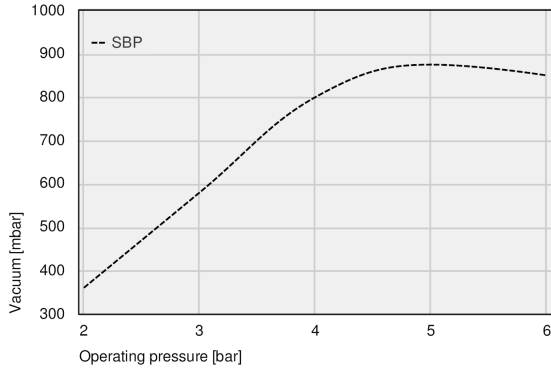
\*\*For max. length 2 m

## Базовые эжекторы

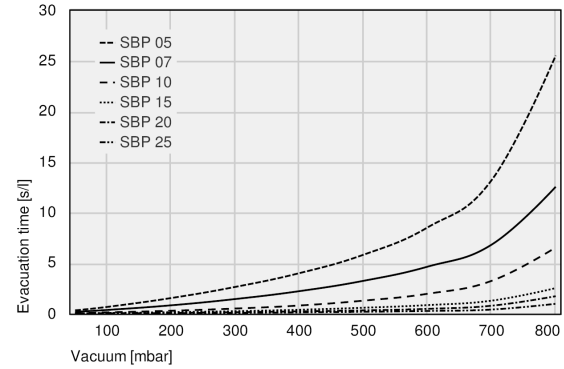
# Базовые эжекторы МВР

Скорость вакуумирования от 8 л/мин до 215 л/мин

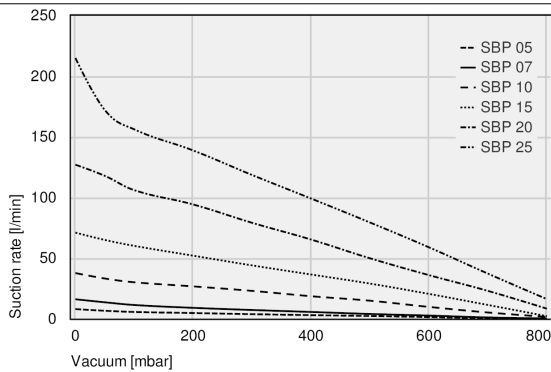
### Рабочие характеристики Базовые эжекторы МВР



Достижимый вакуум при различных рабочих давлениях



Время эвакуации при различных уровнях эвакуации [с/л]



Скорость откачки при различной степени эвакуации [л/мин]

### Достижимый вакуум при различных рабочих давлениях

	2	3	4	5	6
МВР	360.00	580.00	800.00	875.00	850.00

## Базовые эжекторы МВР

Скорость вакуумирования от 8 л/мин до 215 л/мин

### 📏 Время эвакуации при различных уровнях эвакуации [с/л]

	50	100	200	300	400	500	600	700	800
МВР 05	0.34	0.68	1.56	2.66	4.02	5.84	8.54	13.22	25.54
МВР 07	0.20	0.38	0.84	1.46	2.24	3.26	4.66	6.84	12.56
МВР 10	0.06	0.14	0.30	0.52	0.82	1.30	1.98	3.26	6.56
МВР 15	0.05	0.08	0.16	0.26	0.40	0.60	0.86	1.30	2.54
МВР 20	0.03	0.05	0.09	0.16	0.24	0.34	0.49	0.80	1.74
МВР 25	0.03	0.04	0.07	0.09	0.14	0.20	0.28	0.42	0.99

### 📏 Скорость откачки при различной степени эвакуации [л/мин]

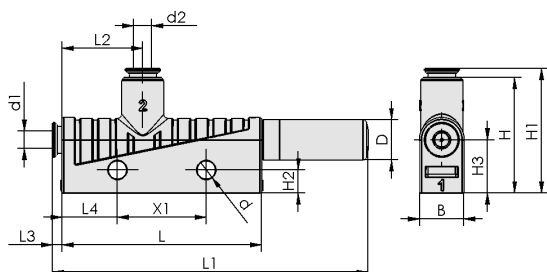
	0	50	100	200	300	400	500	600	700	800
МВР 05	8.00	6.62	5.64	4.74	3.81	3.01	2.28	1.42	0.40	0.10
МВР 07	16.10	13.60	11.37	9.03	7.25	5.63	3.97	2.65	1.10	0.30
МВР 10	37.70	33.20	30.10	26.70	23.00	18.60	14.90	9.80	5.20	1.61
МВР 15	71.00	65.00	60.10	52.00	44.00	36.50	29.00	20.50	11.40	2.18
МВР 20	127.00	117.80	106.00	94.20	79.10	65.30	49.87	35.99	23.00	8.36
МВР 25	215.00	172.00	156.10	138.70	118.50	99.10	79.36	58.90	37.24	16.24

Базовые эжекторы

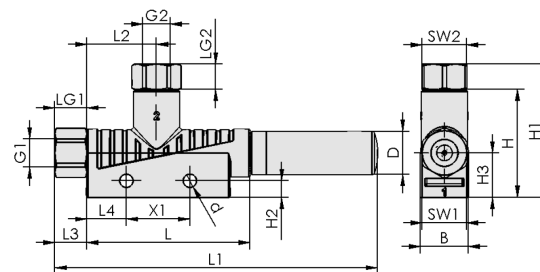
## Базовые эжекторы МВР

Скорость вакуумирования от 8 л/мин до 215 л/мин

### Конструктивные Данные Базовые эжекторы МВР



MBP S01 - S03



MBP G01 - G03

## Базовые эжекторы МВР

Скорость вакуумирования от 8 л/мин до 215 л/мин

### Конструктивные Данные Базовые эжекторы МВР

Тип			B [mm]	d [mm]	d1 [mm]	d2 [mm]	D [mm]	G1	G2	H [mm]	H1 [mm]	H2 [mm]	H3 [mm]
МВР	05	G01	10	4.2	-	-	9	M5-F	M5-F	26	31.0	5.2	12
МВР	07	G01	10	4.2	-	-	9	M5-F	M5-F	26	31.0	5.2	12
МВР	10	G02	15	4.2	-	-	14	G1/8"-F	G1/8"-F	34	42.0	5.2	14
МВР	15	G02	15	4.2	-	-	14	G1/8"-F	G1/8"-F	34	42.0	5.2	14
МВР	20	G03	20	4.2	-	-	20	G1/4"-F	G3/8"-F	39	53.5	5.2	17
МВР	25	G03	20	4.2	-	-	20	G1/4"-F	G3/8"-F	39	53.5	5.2	17
МВР	05	S01	10	4.2	4	4	9	-	-	26	28.0	5.2	12
МВР	07	S01	10	4.2	4	4	9	-	-	26	28.0	5.2	12
МВР	10	S02	15	4.2	6	8	14	-	-	34	40.0	5.2	14
МВР	15	S02	15	4.2	6	8	14	-	-	34	40.0	5.2	14
МВР	20	S03	20	4.2	8	10	20	-	-	39	45.5	5.2	17
МВР	25	S03	20	4.2	8	10	20	-	-	39	45.5	5.2	17

Тип			L [mm]	L1 [mm]	L2 [mm]	L3 [mm]	L4 [mm]	LG1 [mm]	LG2 [mm]	SW1 [mm]	SW2 [mm]	X1 [mm]
МВР	05	G01	45.0	74	18.0	5.0	12.5	5	5	8	8	20
МВР	07	G01	45.0	74	18.0	5.0	12.5	5	5	8	8	20
МВР	10	G02	51.5	102	22.0	10.0	12.5	8	8	14	14	20
МВР	15	G02	51.5	102	22.0	10.0	12.5	8	8	14	14	20
МВР	20	G03	86.5	176	24.5	13.0	12.5	9	10	17	19	20
МВР	25	G03	86.5	176	24.5	13.0	12.5	9	10	17	19	20
МВР	05	S01	45.0	71	18.0	2.0	12.5	-	-	-	-	20
МВР	07	S01	45.0	71	18.0	2.0	12.5	-	-	-	-	20
МВР	10	S02	51.5	97	22.0	5.5	12.5	-	-	-	-	20
МВР	15	S02	51.5	97	22.0	5.5	12.5	-	-	-	-	20
МВР	20	S03	86.5	168	24.5	5.5	12.5	-	-	-	-	20
МВР	25	S03	86.5	168	24.5	5.5	12.5	-	-	-	-	20